



# GLASVORDÄCHER



# GLASVORDÄCHER

## Panther Glas – Ihr Partner für hochwertige Glasvordächer



Die Panther Glas Deutschland GmbH vertreibt über ihr Partnernetz hochwertige Glasprodukte, die auf Kundenmaß individuell angefertigt werden. Neben Glasvordächern zählen Brüstungen, Trennwände, Duschen und Windschutzanlagen zu den Hauptproduktgruppen.

Jeder Auftrag wird mit einer **technischen Zeichnung** zur Klarstellung zwischen Endkunde, Partner und Hersteller abgesichert. Die enge Kommunikation zwischen Panther Glas und seinen Partnern sorgt für eine reibungslose Abwicklung.

Die Produkte werden komplett montagefertig geliefert – inklusive Glas nach Maß, geschnittene Profile, Dichtungen, Montagehilfe und auf Wunsch mit dem passenden Befestigungsmaterial.



## Allgemeines

### Individuelle Glasprodukte exakt nach Maß

Glasvordächer werden bei Panther Glas immer ganz individuell konstruiert und realisiert. Dabei berücksichtigen unsere Mitarbeiter die jeweilige Einbausituation. Bauliche Besonderheiten wie ein tief sitzendes Flurfenster oder die Position der Zwischendecke werden stets mit einkalkuliert.

### Befestigungssysteme aus Edelstahl und Aluminium

Die Wandprofile der Vordachserien PLAN FIVE, PLAN D und PLAN VENTO sind aus Aluminium in einer hochwertigen Edelstahloptik oder mit einer pulverbeschichteten Oberfläche in einer Farbe Ihrer Wahl.

Alle weiteren Systeme werden mit Edelstahlhalterungen entwickelt, entweder in V2A- oder V4A-Qualität. Je nach Vordachsystem handelt es sich um geschweißte Rohrrahmen, Schwerter oder Punkthalterungen. Bei Sonderanfertigungen kombinieren wir die Komponenten zugunsten einer passgenauen Überdachungslösung.

### Hochwertiges Sicherheitsglas

Bei Glasvordächern verwenden wir ausschließlich hochwertiges Verbundsicherheitsglas, das den strengen Bestimmungen für eine Überkopfverglasung entspricht. Je nach Vordachgröße wird eine Glasstärke von 13,52 bis 21,52 mm verwendet.

Neben Klarglas ist auch eine vollflächige Satinierung oder Farbglass realisierbar. Eine zusätzliche Glasversiegelung schützt die Glasoberfläche vor schädlichen Witterungseinflüssen.

### Befestigungsmaterial

Das Befestigungsmaterial muss auf den jeweiligen Untergrund abgestimmt sein. Unter Angabe des Wandaufbaus können Sie das Befestigungsmaterial gerne über uns beziehen. Ansonsten ist dieses bauseits zu besorgen.

# GLASVORDÄCHER

## PLAN FIVE / PLAN D – freitragend und modern



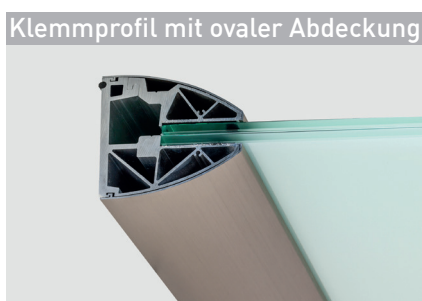
### Im Überblick

- farbige Beschichtung des Profils möglich
- optional mit LED-Beleuchtung und Regenrinne
- Belastung bis 140 kg/m<sup>2</sup>
- Dachneigung: 5° (PLAN FIVE) oder 0° (PLAN D)
- Auskragung bis 1150 mm
- Allgemeine bauaufsichtliche Zulassung (AbZ)

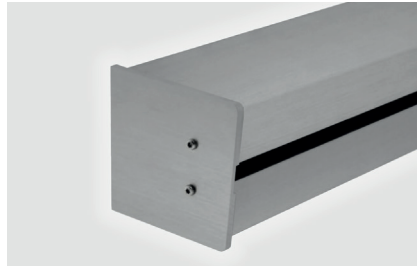
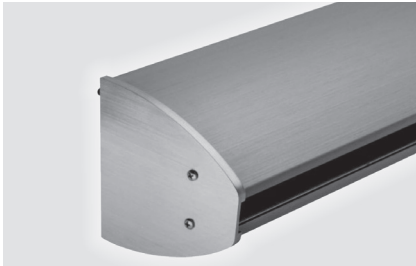
Das Vordachsystem PLAN FIVE / PLAN D zeichnet eine klare, moderne Ästhetik aus. Die puristische Konstruktion besteht aus einer durchgehenden Wandklemmleiste und besonders reißfestem SentryGlas. Durch die Kombination von stabilem Profil und besonderem SentryGlas wird die außerordentliche Tragkraft des Daches erzielt. Beim PLAN FIVE ist eine Dachneigung von 5° bereits im Profil integriert, wodurch die Selbstreinigung des Daches unterstützt wird.



Mit ihrer Aufbauhöhe von nur 100 mm sind die Systeme PLAN FIVE / PLAN D für jede Einbausituation geeignet. Die Wandklemmleisten sind mit ovaler oder eckiger Abdeckung in vielen RAL-Farben zu erhalten. Standard ist eine gebürstete Edelstahloptik. Das Dach ist standardmäßig mit Klarglas ausgerüstet, kann aber von Weißglas bis zu farbigem und satiniertem Glas individualisiert werden. Eine optionale Versiegelung erhält die Brillanz des Glases und minimiert den Pflegeaufwand.

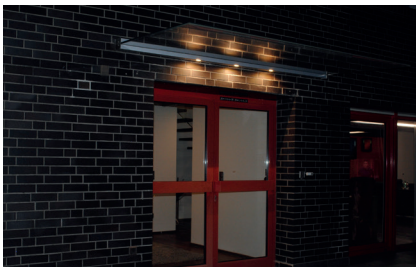


## Wählbare Optionen



### Profilabdeckung

- wählbar in eckig oder oval
- passende Endkappen im Set inklusive



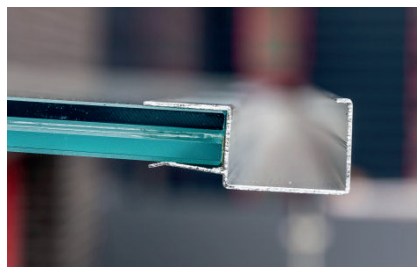
### LED-Spots

- Einbau nur im eckigen Profil möglich
- werkseitige Profilfräsung
- Kombi von 3 oder 6 Spots inkl. Trafo



### Profilfarbe

- Standard: Edelstahloptik
- farbige Pulverbeschichtung in Wunschfarbe nach RAL möglich



### Regenrinne

- optional mit Regenrinne für die Ablaufkante
- filigrane Form, bündig zur Glaskante
- alternativ: große Form mit zusätzlicher Ablaufrinne
- Material: Aluminium in Edelstahloptik
- weitere Infos: Seite 14

# GLASVORDÄCHER

## PLAN VENTO – Vordach inklusive Seitenwindschutz



### Im Überblick

- freitragende Konstruktion
- fast nahtloser Übergang zwischen Vordach und Seitenwindschutz
- mit ein- oder beidseitigem Windschutz
- Dachneigung: 0°
- eckige Profilform, optional mit LED-Beleuchtung
- Allgemeine bauaufsichtliche Zulassung (AbZ)

Das System PLAN VENTO ist eine Weiterentwicklung des Vordachsystems PLAN D. In vertikaler Verlängerung fügt sich der Seitenwindschutz fast nahtlos an das Vordach an – entweder einseitig oder beidseitig vom Eingang. Es entsteht ein optimaler anspruchsvoller Wetterschutz. Die Vorderkante des Seitenwindschutzes ist entweder gerade oder mit einem Schrägschnitt versehen und kann mit einer Schutzkante aus Edelstahl ausgerüstet werden. So kann beispielsweise auch ein Fahrrad dagegen gelehnt werden.



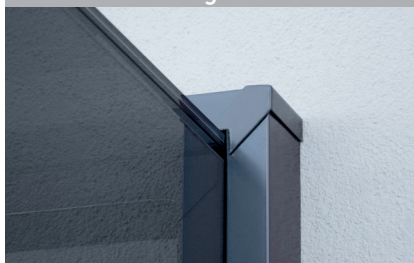
Vorteilhaft am System PLAN VENTO ist, dass es keine Bodenbefestigung gibt. Dadurch lässt sich der Hauseingang leicht sauber halten. Die Konstruktion besteht aus einer durchgehenden Wandklemmleiste und besonders reißfestem Spezialglas (SentryGlas). Vordach- und Seitenwindschutzprofil sind auf Gehrung geschnitten, der Verbindungsspalt wird mit einer Edelstahlblende überdeckt.

Die maximale Auskragung für Vordach und Seitenwindschutz beträgt 1150 mm. Die Profilfarbe ist wählbar in Edelstahloptik oder einer Farbe nach RAL. Auch die Glasgestaltung wird auf Kundenwunsch ausgeführt.

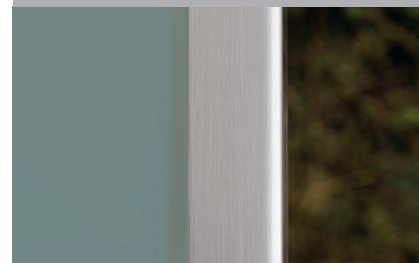
Schrägschnitt



Gehrungsblende



Kantenschutz



## PANTHER NO. 1 – Klassiker unter den Vordächern



### Im Überblick

- für große Flächen geeignet
- Punkthalter wählbar in rund oder eckig
- Material: Edelstahl V4A
- System erfordert mindestens 60 cm Platz nach oben bei 90 cm Ausladung
- auf Wunsch mit Regenrinne und Wandanschluss
- Standarddachneigung: 5°/ individuell wählbar

Das Vordachsystem PANTHER NO. 1 wird punktuell befestigt und bietet so für die Montage ein hohes Maß an Flexibilität. Ein Wandvorsprung über oder neben der Haustür ist mit diesem System in die Vordachkonstruktion zu integrieren bzw. auszusparen.

PANTHER NO. 1 ist in Glasstärken von 13,52 bis 21,52 mm erhältlich. Je nach Dachausladung planen wir die entsprechende Glasstärke ein. So sind Einzelgläser bis zu einer Tiefe von 1790 mm realisierbar.



In der Breite gibt es für das Glasvordach PANTHER NO. 1 keine Beschränkung, denn auch eine Reihung mehrerer Gläser ist problemlos möglich.

Bei der Glasgestaltung stehen zahlreiche Möglichkeiten zur Verfügung: Klarglas, Weißglas, Farbglas oder satiniertes Glas. Eine zusätzliche Glasversiegelung lässt das Wasser abperlen, wodurch der Reinigungsaufwand minimiert wird. Für PANTHER NO. 1 sind passende Dachrinnen und transparente Wandanschlussdichtungen erhältlich. Das Befestigungsset aus V4A-Edelstahl ist in rundem oder eckigem Design wählbar.

rundes Design



eckiges Design



abgerundetes Glas



# GLASVORDÄCHER

## ESPADA – Schwerter zur individuellen Gestaltung



### Im Überblick

- für große Flächen geeignet
- nahezu für jede Einbausituation passend
- Schwerter mit individueller Gravur und in farbiger Beschichtung nach RAL erhältlich
- auf Wunsch mit Regenrinne
- Standarddachneigung: 3°
- Punkthalter mit AbP

Die Vordachserie ESPADA bietet Individualisten viel Raum zur Gestaltung. Beispielsweise mit einer Gravur im Edelstahlschwert, die den Firmen-, Straßennamen oder das Logo trägt. Ebenso lassen sich die Schwerter mit einer farbigen Pulverbeschichtung an die Fassadenfarbe anpassen. Beim Vordachsystem ESPADA wird das Glas von robusten Edelstahlschwertern getragen. Wandseitig werden diese mit jeweils vier Schrauben befestigt. ESPADA ist in Glasstärken von 13,52 bis 21,52 mm erhältlich.



konische Schwerter



stabile Edelstahlschwerter

Je nach Dachausladung verwenden wir die entsprechende Glasstärke und Schwerthöhe. So sind Einzelgläser bis zu einer Tiefe von 2000 mm realisierbar. In der Breite gibt es für das Glasvordach ESPADA keine Beschränkung, denn eine Reihung mehrerer Gläser ist ohne Weiteres möglich. In der Konstruktion der Schwerter ist bereits eine Dachneigung von 3° integriert.

Wie bei allen Panther-Glas-Vordächern kann auch bei ESPADA die Glasgestaltung kundenseitig frei gewählt werden.

konisches Schwert



rechteckiges Schwert



Punkthalter mit AbP





## LUIS – robust im Industrielook



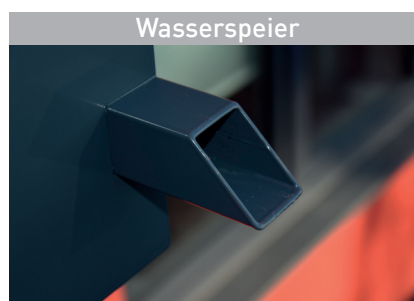
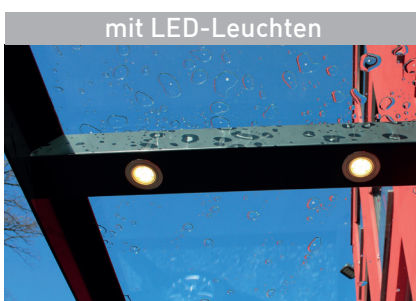
### Im Überblick

- Komplettbausatz zur einfachen Montage
- ideal bei Vordachtausch am Altbau
- farbige Beschichtung des Rahmens möglich
- im Rahmen integrierter Regenablauf
- Dachneigung: 0° / Gläser bis 5°
- optional mit LED-Spots im Mittelholm

Das Vordach LUIS ist ein montagefertiges Komplettsystem. Es zeichnet sich durch einen stabilen umlaufenden Rahmen aus, in dem das Glas fest fixiert wird. Bei der Montage wird das Glas lediglich noch mit einem Spezialkleber abgedichtet. Die robuste Konstruktion erlaubt Dachtiefen bis 1500 mm. LUIS ist das ideale Vordachsystem bei Altbauanierungen, wenn ein vorhandenes Vordach abgenommen wird und gegen ein modernes Dach ausgetauscht werden soll. Das breite Wandprofil (je nach Größe bis 230 mm Höhe) kaschiert eventuelle Fassadenschäden durch das demontierte Dach.



Durch die spezielle Rahmenkonstruktion wird das Glas im Rahmen um ca. 5° geneigt, wodurch das Regenwasser abgeleitet wird. LUIS ist sowohl mit rechter als auch mit linker Neigung erhältlich. Ab einer Breite von 2000 mm wird LUIS mit einem Mittelholm gefertigt, die Dachneigung erfolgt dann symmetrisch von der Mitte aus. In diesem Fall hat das Vordach zwei Ablaufrinnen: vorn rechts und links. Der Rahmen kann sowohl in matt gebürstetem Edelstahl oder in feuerverzinktem Stahl mit farbiger Pulverbeschichtung angefertigt werden. Die Glasausführung ist klar oder blickdicht.



# GLASVORDÄCHER

## BAJO – gestützt durch stabile Rohrträger



### Im Überblick

- ideal für beengte Platzverhältnisse
- kann nah an der Haustür befestigt werden
- verbundener Rohrrahmen für größere Breiten
- Punkthalter mit AbP
- optional mit Regenrinne und Wandanschluss
- Dachneigung: 5°
- Auswahl zwischen Wandleiste oder Wandteller

Das Vordach BAJO ist für eine haustürnahe Montage geeignet. Bei einer schmalen Eingangstür genügen zwei einzelne Rohrträger, die rechts und links der Tür montiert werden. Bei einer breiteren Überdachung wird BAJO als System B mit einer Rohrrahmenkonstruktion gefertigt. Dadurch erhöht sich die mögliche Spannweite des Glasvordaches unter Beibehaltung von nur zwei Befestigungspunkten. Für die Rohrträger verwenden wir hochwertigen Edelstahl in V2A-Qualität, auf Wunsch auch gerne mit einer farbigen Pulverbeschichtung nach RAL.



Die Wandbefestigung erfolgt entweder mit Tellern oder mit einer durchgehenden Wandleiste. Das Glasvordach BAJO ist bis zu einer Dachtiefe von 1550 mm und in beliebiger Breite durch Reihung von Trägern und Gläsern realisierbar. Bei der Glasgestaltung stehen klare und blickdichte Gläser zur Wahl. Zum Oberflächenschutz bietet sich eine zusätzliche Glasversiegelung an. Eine optionale Regenrinne an der Glasvorderkante leitet das Wasser ab, und ein Wandanschluss dichtet das Glasdach zur Fassade ab.

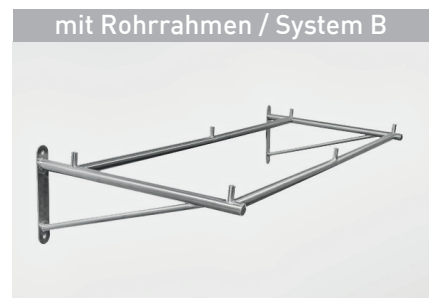
mit Wandleiste



mit Wandtellern



mit Rohrrahmen / System B



## FORTE – variabel für große Ausschnitte



### Im Überblick

- ideal für große Überdachungen
- Dachtiefe bis 2000 mm möglich
- stabile Rohrrahmenkonstruktion
- Sonderkonstruktion für größere Flächen möglich
- löst auch schwierige Einbausituationen
- Dachneigung: 5° / individuelle Neigung auf Anfrage

Speziell für große Überdachungen, beispielsweise an Gewerbeimmobilien und bei großen Eingangsüberdachungen, bietet sich das Vordachsystem FORTE an. Zudem ist es ideal für Lichtausschnitte und verglaste Treppenhäuser. Ein robuster Rohrrahmen aus hochwertigem Edelstahl dient als Grundkonstruktion. Das Glas wird mittels Glashaltern fest am Rahmen verschraubt. Aufgrund dieses Aufbaus sind auch großflächige Überdachungen realisierbar, bei denen mehrere Gläser auf Stoß gesetzt werden. Im Standard ist eine Dachtiefe bis 2000 mm möglich.



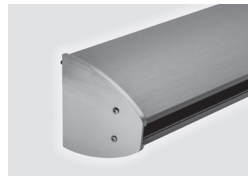
Bei speziellen Anforderungen erarbeitet unsere Konstruktionsabteilung Sonderlösungen. Der Rohrrahmen wird wandseitig mit Edelstahlzugstreben befestigt. Dieses Prinzip erlaubt eine flexible punktförmige Montage an der Fassade, wodurch bauliche Gegebenheiten berücksichtigt werden können.

Die Dachneigung ist beim Vordach FORTE kundenindividuell wählbar. Mit einer Regenrinne an der Glasvorderkante kann Regenwasser gezielt zur Seite abgeleitet werden. Bei der Glasgestaltung stehen klare und blickdichte Gläser zur Wahl.



# GLASVORDÄCHER

## Seitenwindschutzsysteme (ohne Vordach )



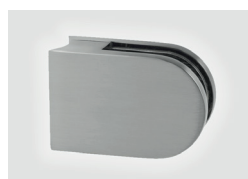
### System SERRA

- Befestigung mit Wandprofil
- bodenfrei, dadurch leichte Reinigung
- auf Wunsch mit Schrägschnitt und Kantenschutz
- 12,76-mm-VSG



### System KLAMPIN

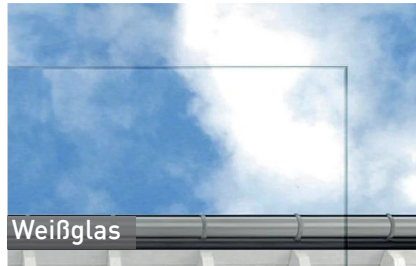
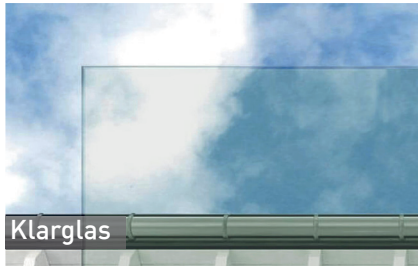
- Befestigung mit Wandwinkeln
- bei Bedarf mit zusätzlicher Bodenstütze
- gerade Kante oder Schrägschnitt
- 10- bis 12,76-mm-ESG oder -VSG



### System PUESTO

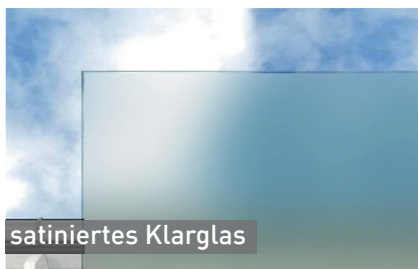
- Pfostenbefestigung
- Pfosten entweder nur vorn oder auch wandseitig
- bodenfrei, dadurch leichte Reinigung
- Form rund oder eckig
- 10- bis 12,76-mm-ESG oder -VSG

## Glasgestaltung



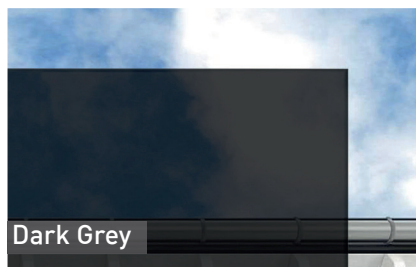
### Standardglas

- Verbundsicherheitsglas VSG aus TVG
- normales Klarglas (mit natürlichem Grüntich)
- alternativ: Weißglas (besonders reines weißes Klarglas)



### Satinierendes Glas

- Verbundsicherheitsglas VSG aus TVG
- vollflächig satinierendes
- Satinierung erfolgt je nach Wunsch mit Klarglas oder Weißglas



### Farbiges Glas

- Verbundsicherheitsglas VSG aus TVG
- durchgefärbte transluzente Gläser in verschiedenen Farben
- empfehlenswert in Kombination mit Weißglas und SIGNAPUR-Versiegelung

## Glasversiegelung



### Versiegelung

- werkseitige Oberflächenversiegelung mit SIGNAPUR
- alternativ: PGP3-Versiegelung zur manuellen Anwendung

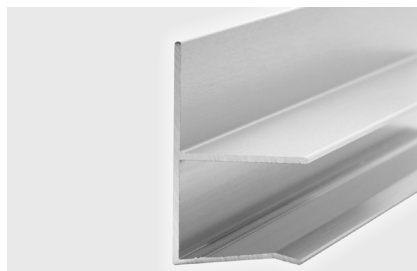
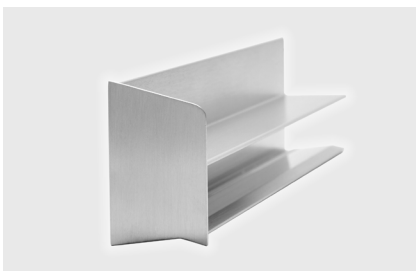
# GLASVORDÄCHER

## Sonderformen | Zubehör



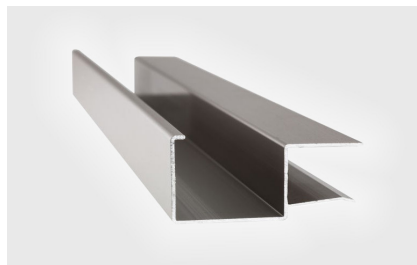
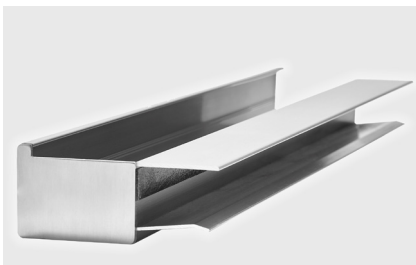
### Abgerundet | Ausschnitt | Trapezform

- je nach gewähltem Vordachsystem verschiedene Glasformen wählbar
- exakte Konstruktion gemäß Aufmaß



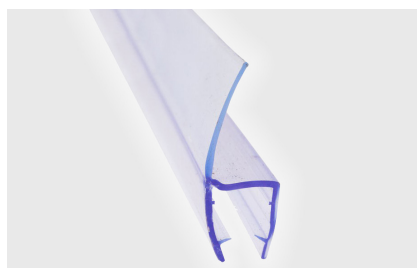
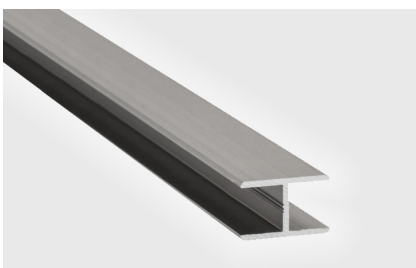
### Regenrinne filigran

- wird bündig zur Glasvorderkante montiert
- Fixierung mit Silikonkleber
- Endkappe für rechts und links
- Material: Aluminium in Edelstahloptik



### Regenrinne groß

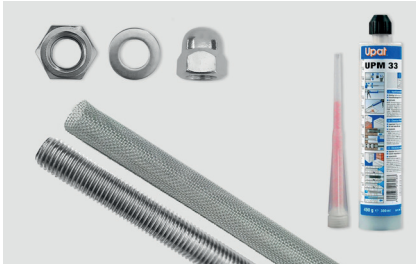
- mit zusätzlichem Ablaufkanal
- Fixierung mit Silikonkleber
- Endkappe für rechts und links
- Material: Aluminium in Edelstahloptik



### H-Profil & Wandanschluss

- H-Profil zur Verbindung von zwei Scheiben
- Material: Aluminium in Edelstahloptik oder Kunststoff
- Wandanschlussdichtung aus Kunststoff verhindert, dass Wasser an der Fassade hinter dem Vordach entlangläuft

## Befestigungsmaterial für viele Situationen



### Mauerwerk Set: chemischer Dübel

- M12-Edelstahlgewindestange
- Injektionsmörtel
- Siebhülse



### Wärmedämmsystem

- geringe Tiefe
- M16-Edelstahlgewindestange auf M12 abgedreht



### Wärmedämmsystem

- große Tiefe bis 220 mm
- Edelstahlmontagekonsole



### Holz:

- M12-Stockschrauben
- genaue Variante entsprechend Vordach und Befestigungstiefe

## Produktübersicht



Vordächer



Brüstungen



Trennwände



Windschutz



Schiebetüren



Duschen



Pflanzkasten mit Wind-  
und Sichtschutz



Pflanzkästen mit System



Fensterbrüstungen

Ihr Panther-Glas-Fachhändler:

Panther Glas  
Deutschland GmbH

Brinkeweg 9-11  
D-33758 Schloß Holte-  
Stukenbrock

T +49 (0) 52 07 . 51 088-0  
F +49 (0) 52 07 . 51 088-10  
info@panther-glas.de

